

Homo: naledi, florensis, erectus, ergaster to Homo sapiens! Dowodzą tego ostatnie badania mózgow tych wymarłych ludzi



H.sapiens -erectus
Naledi



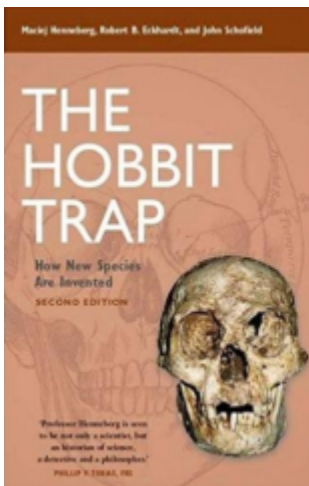
Wielu uczciwych antropologów już lata temu komunikowało, że inteligencja ludzka nie zależy od rozmiaru mózgu, tylko od odpowiedniej struktury tego organu. Paleoantropolodzy odkryli w ostatnich czasach wiele karłowatych przedstawicieli rodzaju ludzkiego, którzy mieli małe mózgi, np. tzw. Homo Florensis miał mózg nie większy od szympansa. Te rozmiary mózgow skłoniły do sklasyfikowania tych ludzi do różnych gatunków, które określono „prymitywnymi”.

Jednym z ostatnio odkrytych przedstawicieli wymarłych ras karłowatych ludzi z małymi mózgami jest Homo naledi. Uczeni przeprowadzili drobiazgowo badania czaszek tych wymarłych ludzi i stwierdzili, że odciski zwojów mózgowych jakie się na nich zachowały świadczą o bardzo współczesnej anatomii ich mózgow. Np. anatomia płata czołowego H. naledi była podobna do ludzkiej i bardzo różniła się od tej, jaką mają wielkie małpy człekokształtne.



H.sapiens -erectus
Naledi

Naukowcy przeprowadzili też badania czaszek Homo florensis (hobboci) oraz, Homo erectus i stwierdzili, że analogiczna struktura w ich mózgach również wyglądała bardzo ludzko! Mało tego, analogiczne struktury u – jak się zapewniało – najbardziej zaawansowanych w ewolucyjnym pochodzie od małp do ludzi Australopiteków zaliczanych do A. africanus (np. u A. sediby) były bardzo małpie, a nie ludzkie!

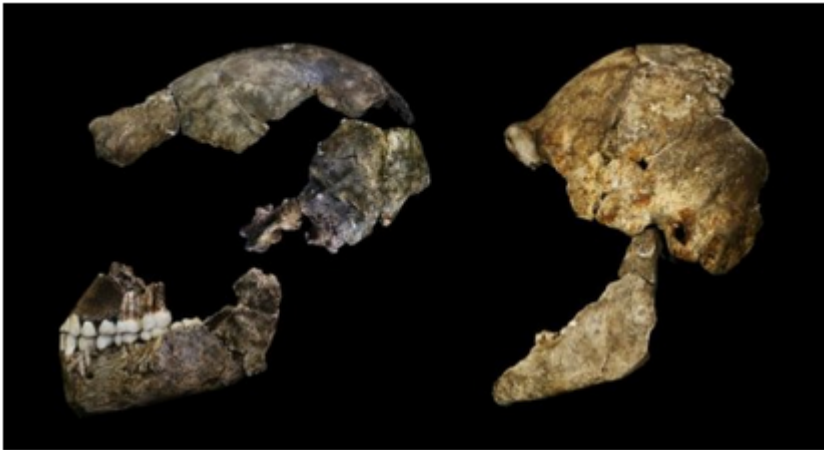


Tył mózgu Homo naledi wykazał również podobieństwa anatomiczne do człowieka w porównaniu z bardziej małpimi mózgiami Australopiteków. Ludzkie półkule mózgowe są zwykle asymetryczne, a lewa półkula przesunięta do przodu w stosunku do prawej. Zespół znalazł oznaki tej asymetrii w jednym z najbardziej kompletnych fragmentów czaszki Homo naledi. Naukowcy odkryli również, że obszar wzrokowy mózgu w tylnej części kory był stosunkowo mniejszy u Homo naledi niż u szympanсів – co jest cechą typowo ludzką.



Homo naledi miał ręce dobrze przystosowane do tworzenia narzędzi, długie nogi, ludzkie stopy i zęby sugerujące dietę o wysokiej jakości. Homo naledi przejawiał życie duchowe, gdyż grzebał swoich zmarłych. Dlaczego więc miał tak mały mózg? Żadna darwinowska bajka tego nie wyjaśnia, ponieważ według scenariusza zwolenników samodzielnego rozwoju w miarę coraz lepszej diety ludzkie mózgi powinny być coraz większe. Wyjaśnieniem jest więc możliwość dużego zróżnicowania w obrębie gatunku ludzkiego. Anatomia „Hobbita”, tzw. Homo erectus, Homo ergaster czy Homo naledi oraz struktura ich mózgów dowodzą, że byli to ludzie tacy sami jak my i tak samo inteligentni jak ludzie współcześni. Fakty te dowodzą JEDNOŚCI LUDZKIEGO GATUNKU. Innymi słowami tego, że wszyscy ludzie wymarli i żywi należą do jednego gatunku Homo Sapiens! Wyrok EMPIRII jest jednoznaczny: kolejna darwinowska bajeczka odchodzi do Lamusa! Teoria inteligentnego projektu w przyrodzie oraz antropologia biblijna znowu zyskały na rozwoju prawdziwej NAUKI!

Źródło:



The skulls of Homo naledi bear traces on their inside surfaces of the shape of naledi's brain. Only a third the size of human brains, they nonetheless had some surprisingly humanlike features.

Credit: John Hawks

https://www.sciencedaily.com/releases/2018/05/180514151931.htm?utm_source=dlvr.it&utm_medium=facebook

Where hominid brains are concerned, size doesn't matter. The human-like features of Homo naledi's brain surprise research team that examined fossil's brain imprints.

Date:

May 14, 2018

Source:

University of the Witwatersrand

Summary:

Researchers pieced together traces of Homo naledi's brain shape from an extraordinary collection of skull fragments and partial crania, from at least five adult individuals. One of these bore a very clear imprint of the convolutions on the surface of the brain's left frontal lobe.

Galeria: dawni, wymarli ludzie tzw. ,archaiczni'

Homo Ergaster

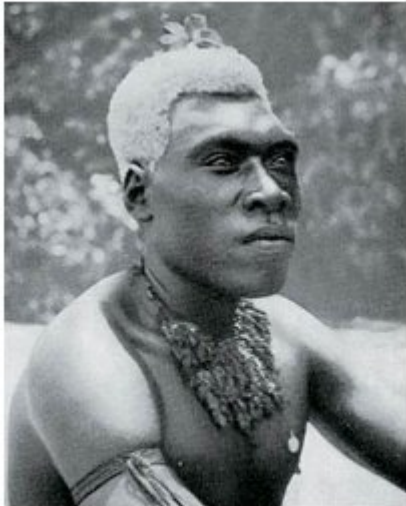


[gifs.com](https://www.gifs.com)



**H.sapiens/ ergaster-erectus
Turkana Boy**





H.ergaster



H.sapiens/ erectus Dmanisi





H. erectus z Dmanisi

H. erectus z Jawy

Człowiek wyprostowany - *Homo erectus* (Dubois, 1892)

Typ: Chordata - ssakowce
 Gromada: Mammalia - ssaki
 Rząd: Primates - naczelne
 Nadrodzina: Hominoidea - człekokształtne
 Rodzina: Hominidae - człowiekowate
 Podrodzina: Homininae

Wiek: Plejstocen trwał 2,88 - 0,0117, ale *Homo erectus* żył w czasie 1,95 - 0,25 miliona lat temu

Występowanie: KENA, TANZANIA, GRUDIA, INDOEZJA, WJETHAM, CHRY, HJSPANIA, NEMCY, UKRAINA, WEGRY, WJOCZY

Dieta: wszystkożerni

Środowisko: różne środowiska

Rozmiary i waga żywego osobnika: wysokość do 168 cm, waga do 70 kg

Rekonstrukcja ciała



Homo erectus z Jawy



Neandertalczyk



Homo Naledi



Homo Naledi



Neandertalczyk



Homo Naledi



Neandertalczyk



H. Naledi



Aborygen



H. sapiens/ Florensis



H. sapiens/ Neandertalis



H. sapiens/ Modern



Aborygen i Europejczyk



Aborygenka

Europejka

Zobacz też:

Wielki spór o małego człowieka – Ciekawy komentarz profesora Macieja Henneberga oraz o tym kim był „Homo habilis”

<https://bioslawek.wordpress.com/2017/05/03/wielki-spor-o-malego-czlowieka-ciekawy-komentarz-profesora-macieja-henneberga-oraz-o-tym-kim-byl-homo-habilis/>

LUCY spadła z drzewa – nie tylko ‚rodowego’ człowieka. Oraz: ‚Jedność ludzkiego gatunku’ -Nieuzasadniona krytyka ‚Serwisu ewolucyjnego’ mojego wpisu sprzed 11 lat.

<https://bioslawek.wordpress.com/2017/05/29/lucy-spadala-z-drzewa-nie-tylko-rodowego-czlowieka/>

Czy ludzie pochodzą od australopiteków?

<https://bioslawek.wordpress.com/2015/03/08/czy-ludzie-pochodza-od-australopitekow-2/>

NORMA REAKCJI NA ŚRODOWISKO.

<https://bioslawek.wordpress.com/2017/08/20/norma-reakcji-na-srodowisko/>

Jak długo człowiek istnieje na ziemi? Argument demograficzny. Oraz o epokach lodowcowych [PDF]

<https://bioslawek.wordpress.com/2013/05/21/czy-czlowiek-chodzi-po-ziemi-od-2-000-000-lat-czy-od-6-000-lat/>

[Mit hipotezy doboru krewniaczego – Dobór krewniaczy, a nieredukowalna złożoność instynktów.](#)

„O pewnych niesamowitych właściwościach człowieka jako gatunku”

<https://bioslawek.wordpress.com/2014/04/23/o-pewnych-niesamowitych-wlasciwosciach-czlowieka-jako-gatunku/>

Korzyści ewolucyjne czy skutki upadku moralnego?

<https://bioslawek.wordpress.com/2018/01/18/korzysci-ewolucyjne-czy-skutki-upadku-moralnego/>